



Luxembourg

mise à jour le 08/05/2018



AQUACULTURE

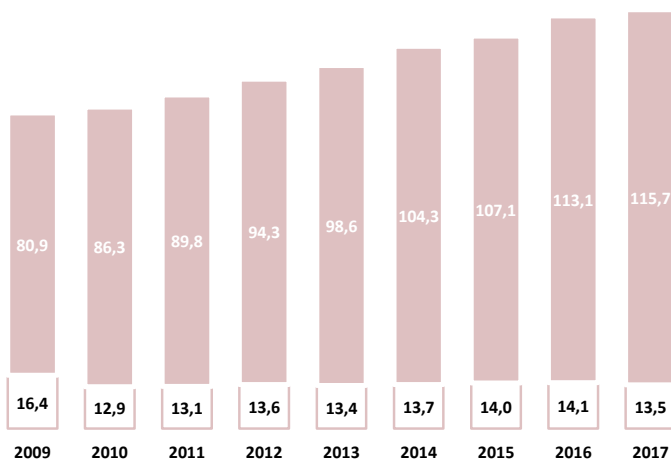
Au Luxembourg, l'activité aquacole concerne principalement la truiticulture. Un élevage de moules perlières d'eau douce existe également pour repeupler les rivières.



COMMERCE EXTÉRIEUR (source : Eurostat)

Importations

VALEUR (en millions d'euros)



VOLUME (en milliers de tonnes)

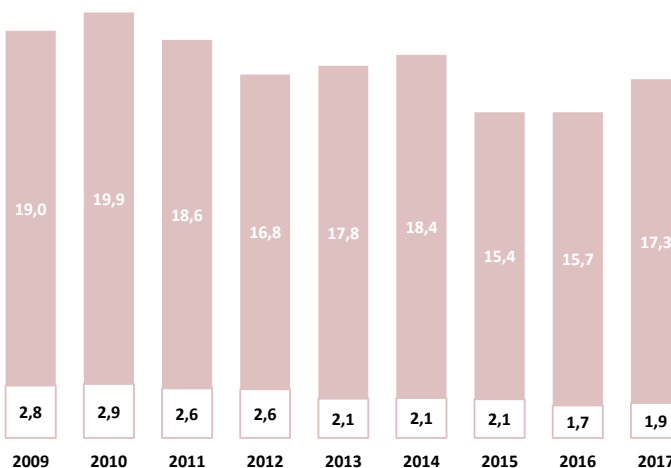


PRINCIPALES ESPÈCES COMMERCIALES
IMPORTÉES
ET POURCENTAGE DU TOTAL DES
IMPORTATIONS
(2017, en millions d'euros)

Espèce	Valeur (en millions d'euros)	Pourcentage
SAUMON	25	22%
CABILLAUD	9	8%
AUTRES PRODUITS	8	7%
AUTRES POISSONS DE MER	7	6%
CREVETTES DIVERSES	6	6%
COQUILLE SAINT-JACQUES ET AUTRES PECTINIDÉS	4	3%
AUTRES	57	48%

Exportations

VALEUR (en millions d'euros)



VOLUME (en milliers de tonnes)



PRINCIPALES ESPÈCES COMMERCIALES
EXPORTÉES
ET POURCENTAGE DU TOTAL DES
EXPORTATIONS
(2017, en millions d'euros)

Espèce	Valeur (en millions d'euros)	Pourcentage
SAUMON	3	17,2%
AUTRES PRODUITS	2,5	14,3%
CAVIAR, FOIES, OEUFS ET LAITANCES	1,6	9,1%
HOMARD	1	5,9%
AUTRES POISSONS DE MER	0,9	5,1%
CREVETTES DIVERSES	0,9	5,1%
AUTRESE	7,4	43%

Principaux pays
d'ORIGINE
(en valeur, en 2017)

Belgique
37 %

France
29 %

Pays-Bas
13 %

Allemagne
5 %

Principaux pays
de DESTINATION
(en valeur, en 2017)

France
34 %

Belgique
33 %

Allemagne
20 %

Azerbaïdjan
3 %

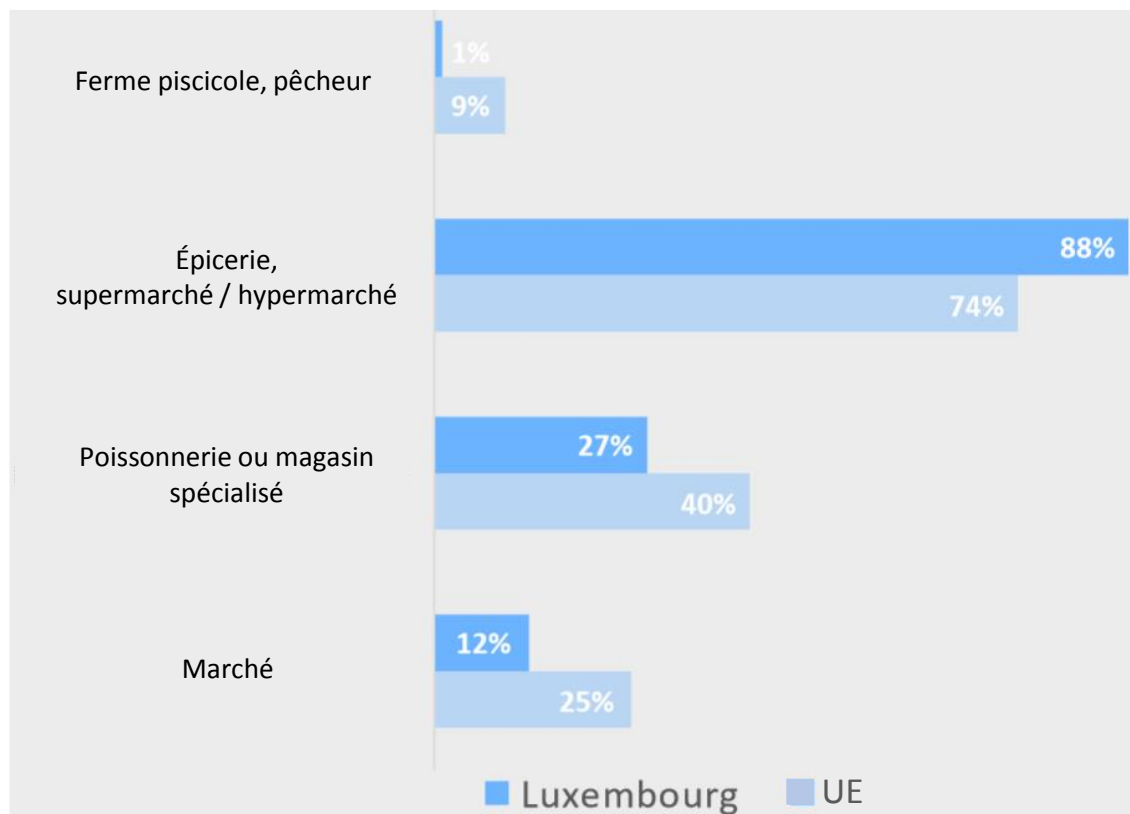




RÉPARTITION

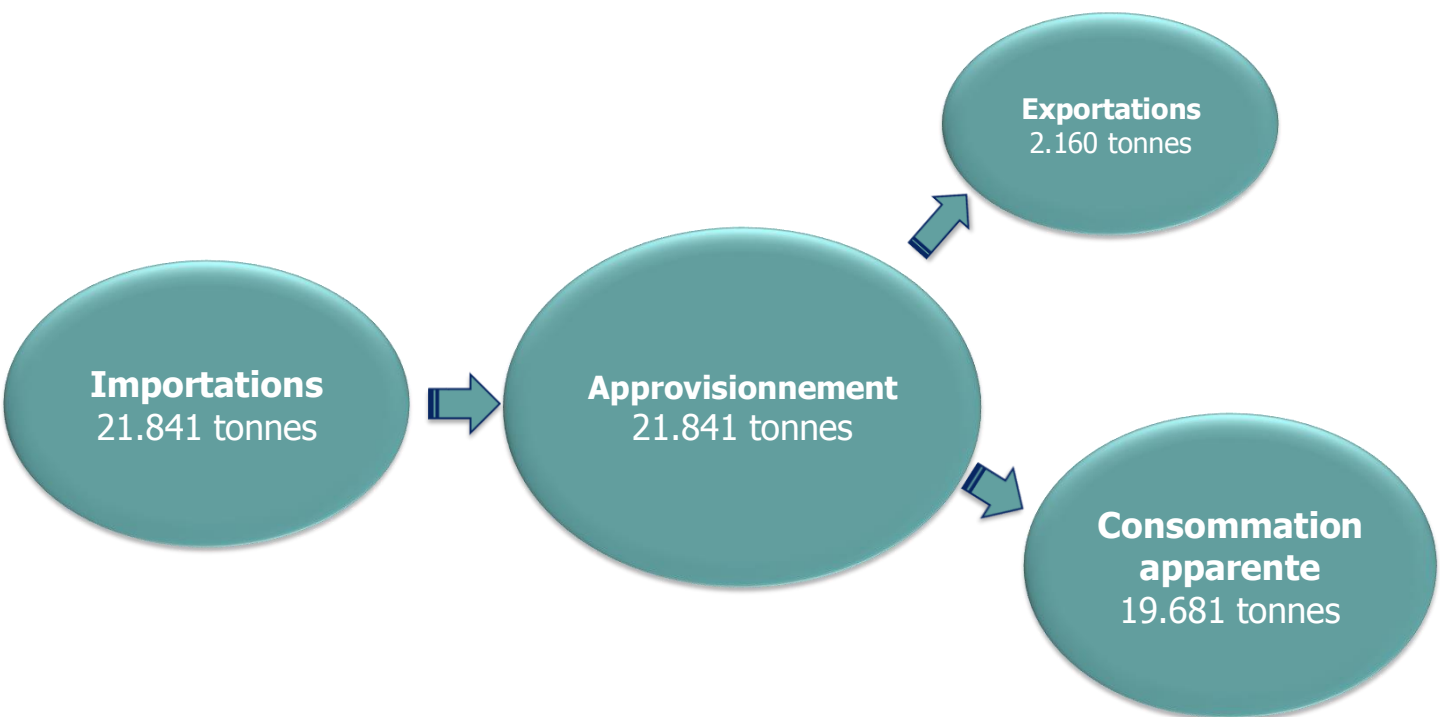
Préférences des consommateurs relatives aux circuits de distribution

(Source : EUROBAROMETER)





BILAN D'APPROVISIONNEMENT (2015, source : EUMOFA)





CONSOMMATION

Au Luxembourg, en 2015, la consommation apparente de produits de la pêche et de l'aquaculture a totalisé **32 kg/par habitant**, en légère hausse (+ 1,6 %) par rapport à l'année précédente.

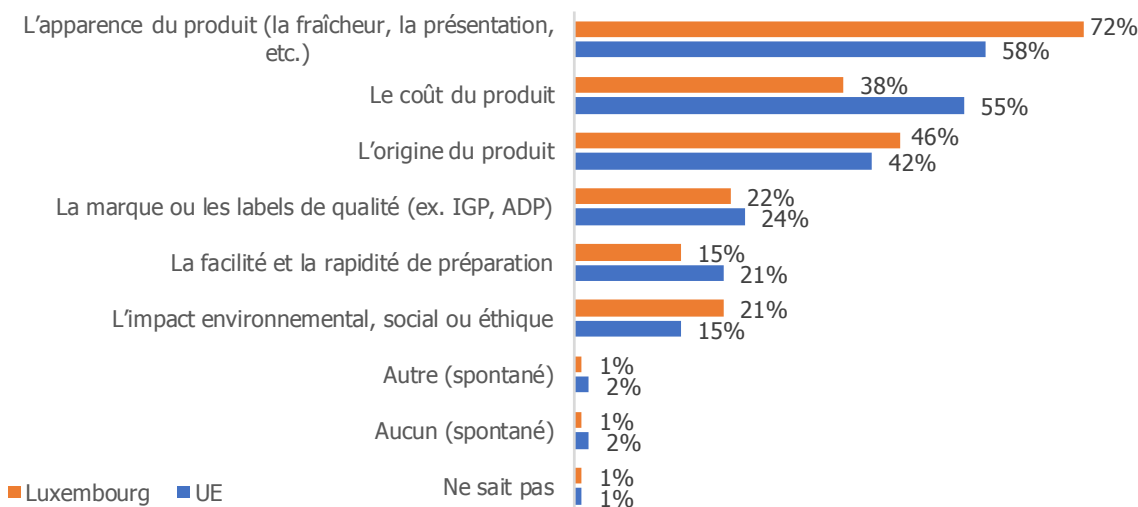
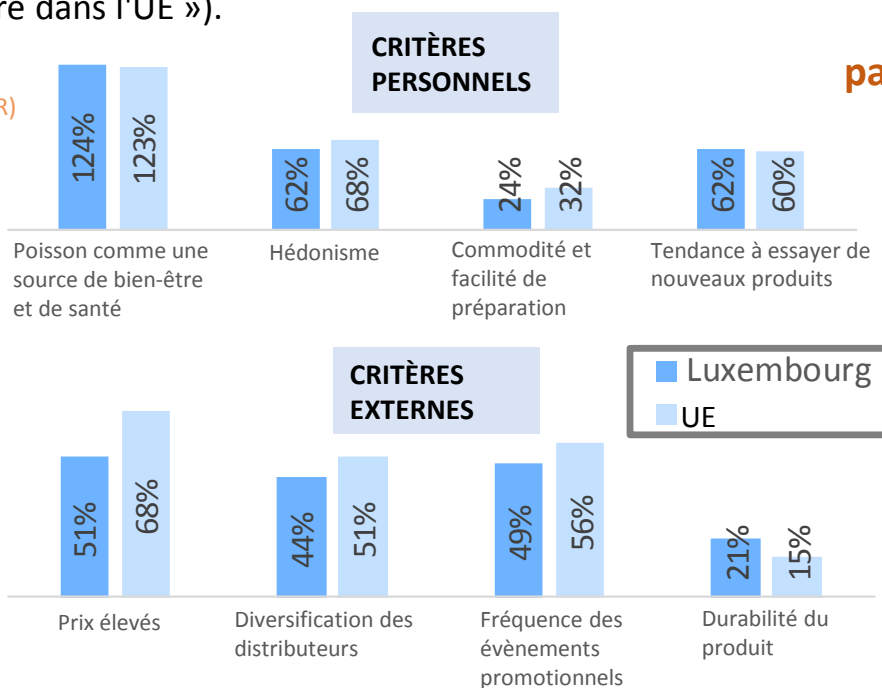
Les consommateurs luxembourgeois préfèrent les produits à base de poisson frais. Le pays se caractérise par un pourcentage élevé de consommateurs réguliers de poisson. Pour chaque groupe d'âge, ce pourcentage est plus élevé que la moyenne de l'UE (source : « Habitudes de consommation relatives aux produits de la pêche et de l'aquaculture dans l'UE »).

Critères d'achats

(Source : EUROBAROMETER)

**32 kg
par habitant**

(source :
EUMOFA)





DÉBARQUEMENTS

Le Luxembourg est un pays enclavé. Ce stade de la filière n'est pas applicable.

AQUACULTURE

Aucune donnée n'est disponible pour ce stade de la filière.

PREMIÈRES VENTES

Le Luxembourg est un pays enclavé. Ce stade de la filière n'est pas applicable.

COMMERCE DE GROS

Aucune donnée n'est disponible pour ce stade de la filière.

TRANSFORMATION

Aucune donnée n'est disponible pour ce stade de la filière.

COMMERCE EXTÉRIEUR

Les volumes et les valeurs sont collectées en s'appuyant sur les données **EUROSTAT- COMEXT**. Les données portent sur le commerce extérieur des produits de la pêche et de l'aquaculture, conformément aux enregistrements des autorités douanières nationales, disponibles sur une base mensuelle et annuelle. Les données sont accessibles via des tableaux simples ou avancés.

CONSOMMATION

Aucune donnée n'est disponible pour ce stade de la filière.